



TOURATECH

TOURING RALLYE RACING TECHNOLOGY

März 2004

01-051-0550-0

Anleitung
Tankschutz KTM LC8

Lieferumfang:

- 1 x Tankschutz linke Seite
- 1 x Tankschutz rechte Seite

Montage:

- 1.) Demontieren Sie bitte Ihren originalen Tankschutz. Dieser wird von drei Schrauben gehalten. (Bild 1)
2. Lösen Sie bitte die beiden (in Bild 2 markierten) Schrauben der Seitenverkleidung.
- 3.) Stecken Sie nun den Touratech Tankschutz mit seiner Oberkante zwischen Tank und Seitenverkleidung. Anschließend wird der Touratech Tankschutz analog zum originalen Tankschutz mit den drei Schrauben wieder befestigt und auch die Schrauben der Seitenverkleidung wieder angezogen.

Die Montage erfolgt links wie rechts.

Bild 1

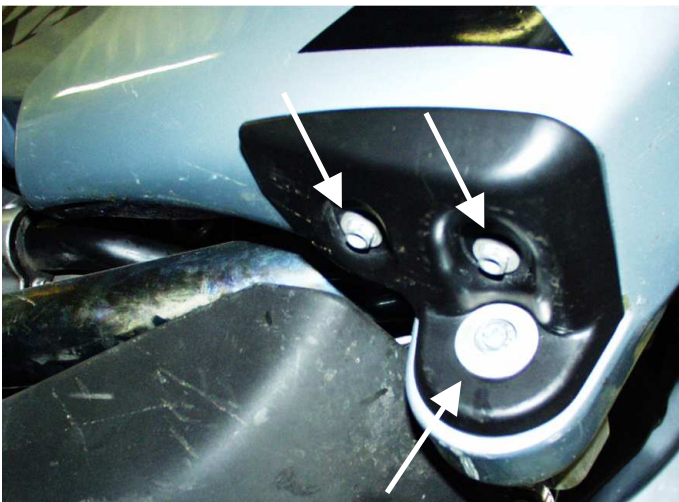


Bild 2



Sehen Sie auch in unserem Katalog oder im Internet unter www.touratech.de

Diese Anleitung ist nach unserem derzeitigen Kenntnisstand verfasst. Rechtliche Ansprüche auf Richtigkeit bestehen nicht. Technische Änderungen vorbehalten.