

TOURATECH

TOURING RALLYE RACING TECHNOLOGY

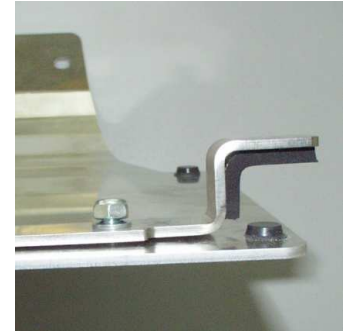
März 2004

01-370-1011-0

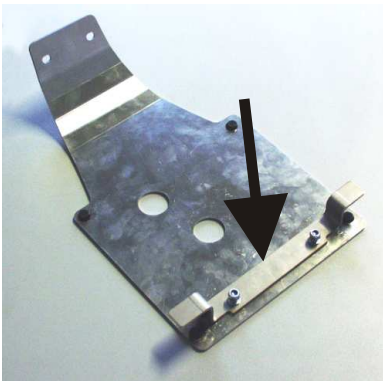
Anleitung Motorschutz KTM LC4 Supermoto

Lieferumfang:

- 1 x Motorschutz KTM LC4 Supermoto mit Elastikpuffern vormontiert
- 1 x Motorschutz KTM LC4 Halter hinten
- 2 x Schraube Senkkopf M6x16
- 3 x Schraube Linsenkopf M6x16
- 2 x Mutter selbstsichernd M6
- 3 x U-Scheibe groß für M6
- 2 x U-Scheibe für M6



Montage



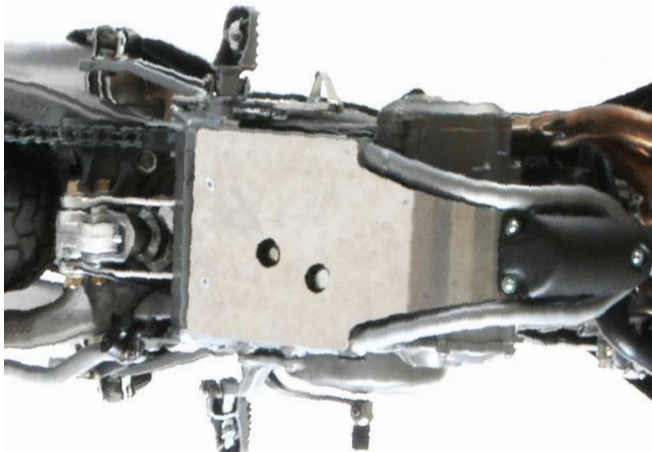
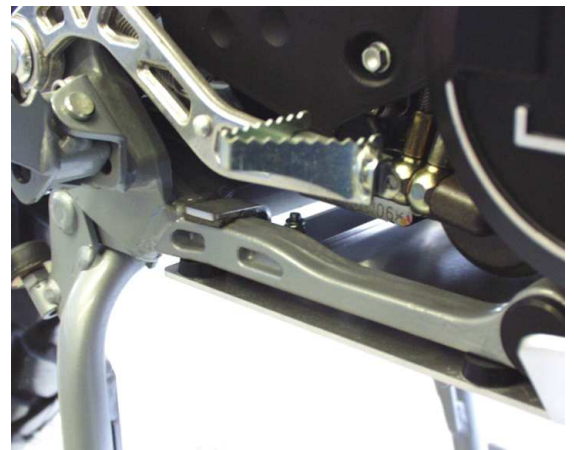
1. Vorbereitung:

Bitte demontieren Sie die serienmäßige Ölfilter Abdeckung Ihres Motorrades.

Die Montage gestaltet sich am einfachsten, wenn Sie den Motorschutz mit dem Motorschutz Halter vormontieren. Verwenden Sie dazu bitte die beiden beiliegenden Schrauben Senkkopf M6x16 mit je einer U-Scheibe für M6 und einer Mutter selbstsichernd M6. Setzen die Schrauben aber nur an, so dass Sie noch maximales Spiel zwischen Motorschutz und Motorschutz Halter haben.

2. Montage:

Der Motorschutz lässt sich jetzt mit einer Drehbewegung so montieren, dass die Rahmenunterzüge zwischen Motorschutz und Motorschutz Halter gleiten. Anschließend brauchen Sie den Motorschutz nur noch zusammen mit Ihrer serienmäßigen Ölfilterabdeckung und den beiliegenden Schrauben Linsenkopf M6x16 mit den U-Scheibe groß M6 befestigen. Es liegen drei Schrauben bei, um alle Schrauben der Ölfilterabdeckung einheitlich tauschen zu können.



Richten Sie den Motorschutz parallel und symmetrisch zu den Rahmenunterzügen aus und ziehen Sie alle Schrauben fest. Bitte kontrollieren Sie die Schraubverbindungen in regelmäßigen Abständen.

Sehen Sie auch in unserem Katalog oder im Internet unter www.touratech.de

Diese Anleitung ist nach unserem derzeitigen Kenntnisstand verfasst. Rechtliche Ansprüche auf Richtigkeit bestehen nicht. Technische Änderungen vorbehalten.